



خلاصه درس ۱۵
زبان فارسی ۳

ممیز

◀ برای شمارش تعداد یا اندازه و وزن موصوف میان عدد و معدود اسمی می‌آید که وابسته عدد است و ممیز نام دارد. (واحد‌های شمارش)

◀ ممیزها عبارت‌اند از:

- تَن، کیلوگرم، گرم، من ← برای وزن
- فرسخ، کیلومتر، متر... ← برای طول
- دست ← برای لباس دوخته، میز و صندلی و ظرف
- توپ و طاقه ← برای پارچه
- تخته ← برای فرش
- دستگاه ← برای لوازم الکتریکی
- تا ← برای بسیاری از اشیا

صفتِ صفت

◀ برخی از صفت‌ها، صفت‌های همراه خود را بیش‌تر معرفی می‌کنند. این صفت با صفت همراه خود یک‌جا وابسته هسته می‌شود.

نمودار: رنگ سفید شیری



نمودار: دو دستگاه رادیو



مضاف الیه مضاف الیه

◀ در ترکیب‌هایی از قبیل: زنگ مدرسه ما، کتاب تاریخ ایران، واژه‌های «ما» و «ایران» مضاف‌الیه مضاف‌الیه‌اند.

نمودار: کتاب تاریخ ایران



قید صفت

نمودار: هوای نسبتاً خوب

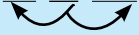


صفتِ مضاف الیه

نمودار: کتاب پسر بزرگ‌تر



کتاب این پسر



گروه اسمی (۲)
وابسته‌های وابسته

خلاصه درس ۱۵ زبان فارسی ۳



متمم

◀ متمم گروه اسمی است که پس از حرف اضافه (از - به - برای - در - اندر - به‌جز - ...) می‌آید. متمم ممکن است یکی از اجزای جمله باشد. (متمم فعلی)

متمم اسم

◀ متمم اسم، خود گروه اسمی است که با کمک حرف اضافه، همراه اسم می‌آید. • مثال: علاقهٔ او به نقاشی زیاد است. / مصاحبه با رئیس را نیمه‌کاره رها کردم.

• واژه‌هایی از قبیل علاقه، نیاز، مهارت، تسلط، مصاحبه، دشمنی، نفرت و ... نیازمند متمم‌اند.

بیاموزیم: تلفظ صحیح

• کِشْتی	• زَمین	• اِصَالَت
• گُمان	• شِبَاهَت	• بَقَاع
• گَوَاه	• شُجَاعَت	• بَیْنُ‌المَلَلِی
• نُخَسْت	• شِرَافَت	• تَکْرار
• نِشَاط	• شُمَال	• تِلاوَت
• نِقَاط	• عِدَالَت	• ثَبَات
• نِمودار	• عَطَر	• جَرِگَه
• نِمونَه	• عَلاوَه	• جُنوب
• وِجْدان	• عُمَران	• چُنان
• هَدیه	• عَوَض	• حِماسَه
	• کِرَامَت	• دِلَالَت



(سراسری زبان - ۹۵)

زب ۲۶۸۰- وابسته‌های وابسته در کدام گزینه «تماماً» صفت است؟

- (۱) زلف مشکین دوست، پرواز دو کبوتر
(۲) قصه‌ی شیرین زندگی، رخسار آتشین گل
(۳) اوج آسمان آبی، دیدن آخرین ماهتاب
(۴) فریاد عاشقان سوخته‌دل، برگ‌های زرد پاییز

(خارج از کشور - ۹۵)

زب ۲۶۸۱- وابسته‌ی وابسته در کدام مصراع، «مضاف‌الیه مضاف‌الیه» نیست؟

- (۱) باید که نشان در میخانه بپرسی
(۲) اسرار دل سوخته پیدا نتوان کرد
(۳) پیش تو حدیث شب یلدا نتوان کرد
(۴) بی می، طلب آب رخ از ما نتوان کرد

(سراسری ریاضی - ۹۴)

زب ۲۶۸۲- در کدام عبارت، متمم اسم وجود دارد؟

- (۱) عنصری برخلاف فرّخی به جای تغزلّ بیشتر به وصف می‌پردازد.
(۲) واژگان و تعبیرهای مناسب و برگزیده، به نوشته ارزش هنری می‌بخشد.
(۳) در شعر اسدی حسّ دینی و علاقه به مبانی اسلام بر همه چیز غلبه دارد.
(۴) ناصرخسرو نتیجه‌ی تأملات فلسفی خود را در آثاری به نثر استوار فارسی برجای گذاشت.

زب ۲۶۸۳- در عبارت «بعد از دو ساعت انتظار، گفتند: میدان آماده است. نزدیک خانه‌ی کدخدا، زمین بزرگی بود. سیدرضا، پهلوان ده که به میزان تسلط

خود بر حریف آگاه بود، بعد از متر کردن زمین با گامهایش، به مبارزه شتافت.» به ترتیب، بدل، متمم اسم، شاخص و ممیز، کدام است؟

(سراسری زبان - ۹۴)

- (۱) زمین بزرگی - گامهایش - سید - متر
(۲) پهلوان ده - مبارزه - کدخدا - ساعت
(۳) زمین - میزان - کدخدا - متر کردن
(۴) پهلوان ده - حریف - سید - ساعت

(سراسری زبان - ۹۴)

زب ۲۶۸۴- در کدام بیت متمم فعل بر سایر اجزای جمله، مقدّم شده است؟

- (۱) با آتش عشق تو کجا جای قرار است؟ با این دل دیوانه که را برگ صبوری است؟
(۲) از کعبه چه پرسى خبر اهل حقیقت کاین طایفه در کوی خرابات مغانند
(۳) از حدیثم بوی جان امروز می‌آید که من دوش بی‌تشویش دل در صحبت جان بوده‌ام
(۴) از جرعه‌ی می بزمگه باده گساران چون چشم من از خون جگر لاله‌ستان بود

(سراسری زبان - ۹۲)

زب ۲۶۸۵- از میان وابسته‌های وابسته، در متن زیر چند «مضاف‌الیه مضاف‌الیه» وجود دارد؟

«تأثیر ادبیات عرب در ادب فارسی و نفوذ فرهنگ یونان در روم و یا تأثیر ادبیات هندی در ایران، حاصل روابط فرهنگی و یا نتیجه‌ی تسلط نظامی است. به عبارت دیگر ادبیات ملل مختلف جهان در هم اثر می‌کنند و نوعی داد و ستد ادبی به وجود می‌آید و این داد و ستدها یکی از عوامل شکفتگی ادبیات جهان است.»

- (۱) چهار (۲) پنج (۳) شش (۴) هفت

(سراسری انسانی - ۹۲)

زب ۲۶۸۶- در کدام عبارت وابسته‌ی وابسته، صفت مضاف‌الیه است؟

- (۱) دستور زبان دوره‌ی دبیرستان بر مبنای نظریه‌ی ساخت‌گرایی نوشته می‌شود.
(۲) آموزش هم‌زمان سه زبان فارسی، عربی و انگلیسی، طرح همه‌ی مسایل را آسان می‌سازد.
(۳) دستگاه‌هایی مثل ماشین تحریر و رایانه، فاصله‌ی میان واژه‌های را به طور دقیق مراعات می‌کنند.
(۴) انجام تمرین به یادگیری اساسی درس کمک می‌کند؛ شایسته است به تمرین زیاد دروس توجه شود.

زب ۲۶۸۷- در عبارت «عطار نیشابوری، یکی از برجسته‌ترین شاعران زبان فارسی است که به درجه‌ی والایی از کمال معرفت دست یافت و آنچه را که سنایی در آغاز کار از سرمایه‌های عرفانی به عرصه‌ی شعر فارسی وارد کرد با هنرمندی به کمال نسبی نزدیک ساخت.» چند «وابسته‌ی وابسته» به کار رفته است؟ (سراسری خارج از کشور - ۹۲)

۱) یک (۲) دو (۳) سه (۴) چهار

زب ۲۶۸۸- در همه‌ی عبارات به استثنای «متّم اسم» یافت می‌شود. (سراسری ریاضی - ۹۱)

۱) نثر فنی، نثری است شعروار که دارای زبان تصویری و سرشار از آرایه‌های ادبی است. در این نوع نثر از آیات و احادیث استفاده می‌شود.
 ۲) نثر فارسی، معرّف ذوق درخشان و والای ایرانیان است که مردم، آن را شایسته‌ی نگهداری می‌دانند و به خوبی آن را حفظ می‌کنند.
 ۳) به شوق دیدن زیبایی‌های کویر و لذّت بردن از نمودهای طبیعت در بیابان‌های فراخ از تهران آهنگ کرمان کرد.
 ۴) ادبیات، یکی از گونه‌های هنر است و کلمات، مصالح و موادّی هستند که نویسنده یا شاعر با بهره‌گیری از عواطف خویش آن‌ها را به کار می‌گیرد.

زب ۲۶۸۹- تعداد وابسته‌های وابسته در متن زیر، چند مورد است؟ (سراسری تجربی - ۹۱)

«در قصاید بهار، آهنگ کلام قدما، طنین‌انداز است. شیرینی بیان فرّخی و شادابی اندیشه‌ی بخردانه‌ی رودکی را در اشعار او به خوبی می‌توان دید. در توصیف خمیرتات او روح کلام منوچهری موج می‌زند. اگر بخواهیم تنها دو مروراید گران‌بها از دریای معانی شعر بهار صید کنیم، آن دو، چیزی جز آزادی و وطن نخواهد بود. احاطه‌ی او بر فرهنگ ایران باستان، عشق وی را به ایران کهن بیش‌تر کرده است.»

۱) هفت (۲) هشت (۳) نه (۴) ده

زب ۲۶۹۰- وابسته‌ی وابسته در کدام گروه اسمی «تماماً» صفت مضاف‌الیه است؟ (سراسری زبان - ۹۱)

۱) آثار گران‌بهای آن مرد، علمای روحانی مشهد، خانواده‌ی بزرگ وی
 ۲) تألیف آن کتب، رشته‌ی ادبیات فارسی، مجموعه‌ی مقالات فرهنگی
 ۳) استاد کرسی حافظ، نخستین دانش‌پژوه ادبی، چهار زمینه‌ی تألیف
 ۴) پایان‌نامه‌ی دوره‌ی دکتری، مجموعه دروس حوزوی، درس مهم قرآن

زب ۲۶۹۱- در میان گروه‌های اسمی «دو سیر زعفران، لباس خواهر بزرگ‌تر، بهترین دانش‌آموز کلاس، نخستین روز مدرسه، یک فروند هواپیمای جنگی، لباس نسبتاً نفیس، برجسته‌ترین شرکت‌کننده‌ی المپیاد ادبی، کتاب جغرافیای منطقه، آن داور بین‌المللی، چندمین روز پیاپی، زنگ در ساختمان، رنگ قرمز تند» چند گروه، وابسته‌ی وابسته دارد؟ (سراسری هنر - ۹۱)

۱) شش (۲) هفت (۳) هشت (۴) نه

زب ۲۶۹۲- در کدام عبارت، وابسته‌ی وابسته و نمودار آن، به درستی مشخص شده است؟ (سراسری ریاضی - ۸۵)

۱) یکی از این دو تن باید از میان برداشته شود و این اسفندیار خواهد بود.

۲) اگر چشم‌های دورنگر اسفندیار اندکی حقیقت بین بود، بازی شوم پدر را درمی‌یافت.

۳) رستم پهلوانی است که عمری بس دراز به مردانگی ایزدان با دست یاران اهریمن جنگیده است.

۴) رستم در ژرفای ذهن خوانندگان، می‌بایست شکست‌ناپذیر بماند، حتّی در برابر طلسم زرتشت.

زب ۲۶۹۳- در همه‌ی گروه‌های اسمی به‌جز گروه وابسته‌ی وابسته به کار رفته است. (سراسری تجربی - ۸۵)

۱) فزونی نیروی رستم (۲) ساختن آینده‌ای بهتر (۳) بهترین فصل زندگی (۴) صحبت خیلی عامیانه

زب ۲۶۹۴- نمودار کدام گروه اسمی، با گروه‌های دیگر، متفاوت است؟ (سراسری تجربی - ۸۳)

۱) یک تن گندم خوب (۲) دو کشور قدرتمند جهان (۳) چهار متر پارچه‌ی سفید (۴) سه اصله درخت سیب

زب ۲۶۹۵- در همه‌ی گزینه‌ها به‌جز ... وابسته‌ی وابسته دیده می‌شود.

۱) چنان که تمامت آن صحرا سپید می‌نمود از بسیاری نرگس‌ها، از آنجا برفتیم.
 ۲) نخستین بار از زبان خاله‌ام بود که بعضی از قصه‌های بسیار اصیل ایرانی را شنیدم.
 ۳) روز سه‌شنبه، پنجم شعبان آنجا رسیدیم. حوالی شهر همه کشاورزی و بساتین بود.
 ۴) تا رازی را که عصمت عظیمش نباید در کاسه این فهم‌های پلید ریزد، دزدانه بشنوند.

زب ۲۶۹۶- در عبارات زیر کدام گزینه به چشم نمی‌خورد؟

«مؤلف «تاریخ سیستان»، نخستین شاعر پارسی‌گوی را محمدبن وصیف می‌داند. او دبیر رسایل بود و ادب را نیکو می‌دانست و شعر پارسی در حضور یعقوب خواند و قبل از او در عجم، کس شعر نگفته بود و پس از او شاعران دیگر به پارسی شعر گفتند.»

- (۱) صفت مضاف‌الیه (۲) صفت مبهم (۳) صفت فاعلی (۴) مضاف‌الیه مضاف‌الیه

زب ۲۶۹۷- در عبارت زیر چند گروه به شکل داریم؟

«در برخی از نوشته‌های فارسی، کاربردهای نابه‌جا و نادرستی دیده می‌شود که صرف‌نظر از علل ورود آن‌ها به زبان نوشتاری امروز، دلیل رواج آن‌ها بعضی نوآوری‌های کاذب و ترجمه‌های مغایر با ساختار صرفی و نحوی زبان فارسی است. اغلب این کاربردهای نادرست از طریق رسانه‌های گروهی در جامعه منتشر می‌شود. برای این که نوشته‌های خود را به زبان فارسی معیار نزدیک کنیم، باید این غلط‌ها را بشناسیم و راه به کارگیری درست آن‌ها را نیز بدانیم.»

- (۱) شش (۲) هفت (۳) هشت (۴) نه

زب ۲۶۹۸- در جملات زیر چند وابسته‌ی وابسته وجود دارد؟

«یک‌دست کردن شیوه‌ی خط فارسی ضرورتی است که مدت‌ها است به عنوان اصلی‌ترین موضوع فرهنگستان زبان فارسی مورد توجه است. رعایت این یک‌دستی، در سهولت خواندن متن‌ها کمک شایانی به خواننده خواهد نمود.»

- (۱) پنج (۲) هفت (۳) شش (۴) هشت

زب ۲۶۹۹- در کدام گزینه، همی واژه‌ها با تلفظ معیار آمده‌اند؟

- (۱) عدالت - تلاوت - خَلَطِ مباحث - وجدان
(۲) شرافت - نُقاط - تار و تُنبور - شُجاعت
(۳) حماسه - اصالت - پُرمخاطب - هدیه
(۴) چُنان - شَباهت - کَبَرسن - بِقاع



آزمایشه

زب ۲۷۰۰- در گروه‌های زیر همی انواع وابسته‌ی وابسته به‌جز دیده می‌شود.

«شرایط عالی امروز / نگاه مردم عصر / فریاد رسول اعظم / بهترین افکار علمی خدای هستی آفرین ما / چهارمین فیلم این دوره / یک قبضه خاک / عملکرد فوق‌العاده‌ی بشر دوستانه / استقلال مردم این سرزمین»

- (۱) صفت صفت (۲) مضاف‌الیه مضاف‌الیه (۳) قید صفت (۴) ممیز

زب ۲۷۰۱- «وابسته‌ی وابسته» در گروه‌های اسمی کدام گزینه تماماً، «مضاف‌الیه مضاف‌الیه» است؟

- (۱) دختر مرد سخی - میز دفتر مدرسه - هوای بسیار لطیف
(۲) سال سوم آموزش متوسطه - دامن آبی سیر - شش جلد کتاب درسی
(۳) پسر بزرگ عمو - مرد ریش‌سفید روستا - استاد علی‌اکبر دهخدا
(۴) فارغ‌التحصیل دانشکده‌ی حقوق - لباس شرکت‌کننده‌ی مسابقه - علم مبانی عرفان

زب ۲۷۰۲- در کدام گزینه «وابسته‌های وابسته» بیش‌تر است؟

- (۱) بخاری قفس پرستو را در آن شب بسیار سرد، خاموش و بیماری این پرنده را شدیدتر کردند.
(۲) دوتایی، چفت در پلکان مسجد را انداختیم و قفل را بهش زدیم.
(۳) تنها، صدای گریه‌ی زن مشدی حسن می‌آمد که تک و تنها نشسته بود روی طوبله.
(۴) هوا تاریک شده بود و او توانسته بود دوتا کرت بکند، کرت‌های بسیار کوچک و باریک.

زب ۲۷۰۳- در کدام گزینه «مضاف‌الیه مضاف‌الیه» وجود ندارد؟

- (۱) ما قدرت اجاره‌ی حیاط دربست نداشتیم.
(۲) فرش‌های گران‌بهای چادرش زبانزد ایل و قبیله بود.
(۳) با دانش‌نامه‌ی رشته‌ی حقوق قضایی به سراغ دادگستری رفتم.
(۴) بوی دلربای شبدر دوچین هوا را عطر آگین ساخته بود.

زب ۲۷۰۴- در کدام گزینه وابسته‌ی وابسته به‌کار نرفته است؟

- (۱) هوای بسیار سرد (۲) دوست خوب مهربان (۳) یک لیوان آب (۴) تاریخچه‌ی فرهنگی کشور ما

زب ۲۷۰۵- کدام گزینه وابسته‌ی وابسته‌ی بیش‌تری دارد؟

- (۱) منظومه‌ی شعر نظامی زیباترین منظومه‌ی عاشقانه در ادب فارسی است.
(۲) خسرو پرویز شهریار خوش‌گذران ساسانی دل در گرو محبت شیرین شاهزاده‌ی ارمنی دارد.
(۳) در میانه‌ی راه عاشقی خسرو برای برداشتن رقیب از سر راه او را به کندن کوه بیستون می‌گمارد.
(۴) استادانه‌ترین نمونه‌های مناظره‌ی معاصر، مناظرات پروین در مجموعه‌ی مناظره‌ها در ایران است.

(گزینه دو - ۹۱)

(گزینه دو - ۹۱)

زب ۲۷۰۶- در کدام گزینه وابسته‌ی وابسته از نوع قید صفت دیده می‌شود؟

- ۱) برخی شعر غنایی را حاصل آرامش نسبی بعد از جنگ‌های پی‌درپی خونین می‌دانند.
- ۲) مرثیه‌ی بهار و طنز عبید زاکانی اگر چه در بدایت صورتی کاملاً فردی دارند اما حامل یک یا چند پیام اجتماعی هستند.
- ۳) شعر غنایی در یک زمینه‌ی کلی عرفانی سیر می‌کند و یکی از زمینه‌های مهم شعر غنایی است.
- ۴) در شعر فارسی وسیع‌ترین افق معنوی، افق شعرهای غنایی است.

زب ۲۷۰۷- نمودار پیکانی: «دو فرزند هواپیمای جنگی پیشرفته» در کدام گزینه به‌درستی نشان داده شده است؟

- | | |
|---|---|
| <p>۱) دو فرزند هواپیمای جنگی پیشرفته</p>  <p>۲) دو فرزند هواپیمای جنگی پیشرفته</p>  <p>۳) دو فرزند هواپیمای جنگی پیشرفته</p>  <p>۴) دو فرزند هواپیمای جنگی پیشرفته</p>  | <p>۱) دو فرزند هواپیمای جنگی پیشرفته</p>  <p>۲) دو فرزند هواپیمای جنگی پیشرفته</p>  <p>۳) دو فرزند هواپیمای جنگی پیشرفته</p>  <p>۴) دو فرزند هواپیمای جنگی پیشرفته</p>  |
|---|---|

زب ۲۷۰۸- در متن زیر، چند «وابسته‌ی وابسته» از نوع «مضاف‌الیه مضاف‌الیه» به کار رفته است؟

«آفتاب جان‌بخش اردیبهشت از تنه‌ی درختان کاج و صنوبر بالا می‌رفت و سایه‌های کشیده و طولانی درختان در چمن‌ها به جلو می‌خزید. گنجشک‌ها دسته‌دسته در لابه‌لای برگ‌های انبوه نارون‌ها فرو می‌رفتند و گروهی از کبوتران کوهی در دریای نیلوفری شامگاه شناکنان می‌رفتند.»

- ۱) سه ۲) پنج ۳) چهار ۴) دو

زب ۲۷۰۹- در کدام گزینه ممیز وجود ندارد؟

- ۱) میان دو شهر قم و کاشان بیش از یک‌صد کیلومتر فاصله نیست.
- ۲) بیش از چهارصد جمله و بیت از گلستان سعدی، در شمار امثال و حکم درآمده است.
- ۳) ناصر هم مقداری زردآلو و چند تا گیلان از مادرش گرفت و با سیب‌های بهمین، همه چیزشان جور شد.
- ۴) دو فرسنگ راه در میان گل‌های خشخاش و چمن‌های نمناک و جویبارها می‌پیماییم.

زب ۲۷۱۰- در متن زیر به ترتیب چند «صفت مضاف‌الیه» به کار رفته است؟

«این روایت‌ها از زبان انسان‌هایی ناشناس نقل شده است. شاید بتوان گفت گونه‌های شعر عامیانه بازتاب ذهن جمعی افراد یک جامعه است که برای ارائه‌ی دستور شیوه‌ی زندگی و شناساندن ارزش‌های اجتماعی به اعضای جامعه‌ی بشری پدید می‌آیند.»

- ۱) پنج ۲) هفت ۳) شش ۴) چهار

زب ۲۷۱۱- در کدام گزینه، همه‌ی گروه‌های اسمی دارای «وابسته‌ی وابسته» هستند؟

- ۱) فارغ‌التحصیل دانشکده‌ی ادبیات، کانون فرهنگی آموزش، دو سانتی‌متر کاغذ
- ۲) تجدید خاطره‌ی بزرگی، همه‌ی جشن‌های جهان، روز شادمانی زمین
- ۳) سؤالات آزمون آزمایشی، هوای بسیار لطیف، پیراهن سبز روشن
- ۴) یک قرارداد مصنوعی، اجتماعی، سرگرم کارهای مصنوعی، تاریخ ملت کهن ما

زب ۲۷۱۲- در همه‌ی گزینه‌ها به استثنای گزینه‌ی «وابسته‌ی وابسته» وجود دارد.

- ۱) زیبایی شورانگیز طلوع خورشید را باید از دور دید. اگر نزدیکش رویم از دستش داده‌ایم.
- ۲) نگاه‌های اسیرم را همچون پروانه‌های شوق در این مزرع سبز آن دوست شاعر رها می‌کنم.
- ۳) امید شکفتن در نهاد ساقه‌شان می‌خشکد و در پایان به جرم گستاخی در برابر کویر، از ریشه‌شان برمی‌کنند.
- ۴) روز زشت و بی‌رحم و گدازان و خفه‌ی کویر می‌میرد و نسیم سرد و دل‌انگیز غروب، شب کویر را خبر می‌دهد.

زب ۲۷۱۳- در کدام گزینه صفت، وابسته‌ی مضاف‌الیه شده است؟

- | | |
|--|--|
| ۱) ادبیات داستانی معاصر و نوین سرزمین ما | ۲) نخستین جلوه‌های نثر امروزی ادبیات ایران |
| ۳) سبک‌ها و مکتب‌های ادبی مغرب زمین | ۴) شعرها و داستان‌های شاعران و نویسندگان ایران |

زب ۲۷۱۴- در عبارت زیر به ترتیب چند «صفت مضاف‌الیه» و چند «مضاف‌الیه مضاف‌الیه» وجود دارد؟

«بر روی فرش‌های زمردین سبزه‌ها، درختان سرسبز باغ خرم و شاد را دیدم که شاخه‌ی دست‌های خویش را که از شوق و شکر می‌لرزید به آسمان برافراشته بودند.»

- ۱) سه - دو ۲) سه - سه ۳) چهار - سه ۴) پنج - چهار

(قلم‌چی - ۹۰)

زب ۲۷۱۵- در کدام گزینه «وابسته‌ی وابسته» به کار رفته است؟

- ۱) شکوه و تقوا و شگفتی شورانگیز طلوع خورشید را باید از دور دید.
- ۲) لطافت زیبای گل در زیر انگشت‌های تشریح می‌پژمرد.
- ۳) نگاه‌های اسیرم را همچون پروانه‌های شوق در این مزرع سبز آن دوست شاعرم رها می‌کنم.
- ۴) شب کویر، این موجود زیبا و آسمانی که مردم شهر نمی‌شناسند.

(قلم‌چی - ۸۹)

زب ۲۷۱۶- نمودار پیکانی کدام «گروه اسمی» درست ترسیم نشده است؟



(نشانه برتر - ۹۳)

زب ۲۷۱۷- در گروه‌های اسمی زیر چند وابسته‌ی وابسته از نوع «مضاف‌الیه مضاف‌الیه» به کار رفته است؟

- «انسان آرمانی شعر حافظ / مقام عدل انسانی او / چکیده‌ی نظرگاه شخصی حافظ / اثبات قاطعانه‌ی بی‌عیبی خویش / ماهیت پنهان و آشکار حافظ / معنی ظاهری شعر / بحث‌های مفصل سفسطه‌آمیز / برجسته‌ترین خصیصه‌ی اخلاقی پیر / چهره‌ی معمولاً معقول»
- ۱) دو
 - ۲) سه
 - ۳) چهار
 - ۴) پنج

(نشانه برتر - ۹۲)

زب ۲۷۱۸- در همه‌ی عبارات به استثنای «متّم اسم» یافت می‌شود.

- ۱) این حماسه سینه به سینه و نسل به نسل نقل شده و به شکل مکتوب و اغلب به صورت شعر درآمده.
- ۲) این نوع حماسه تقلیدی از حماسه‌ی طبیعی است. در تدوین حماسه‌ی مصنوع همه دخالت ندارند.
- ۳) روی آوردن به ادبیات داستانی معاصر از اوایل دوره‌ی مشروطه با کتاب‌هایی آغاز شد.
- ۴) رمان‌گونه‌هایی آمیخته با انتقاد تند و مستقیم و گاه طنزآلود از اوضاع اجتماعی ایران نوشتند.

(نشانه برتر - ۹۲)

زب ۲۷۱۹- در همه‌ی گزینه‌ها به جز گزینه‌ی بعضی از گروه‌های اسمی دارای وابسته‌ی وابسته است.

- ۱) روز چو روز خوش آدینه بود / در گرو خدمت عادی نبود
- ۲) دوخته بر دورکلاش لبه / و آن لبه بر شکل مه یک شبه
- ۳) نیر و رخشان چو شبه، چکمه‌اش / خفته یکی شیر به هر تکمه‌اش
- ۴) منتظر حوله‌ی باد سحر / تا که کند خشک بدان روی تر

(نشانه برتر - ۹۱)

زب ۲۷۲۰- در میان کلمات زیر، تلفّظ چند کلمه نادرست است؟

- «شِبَاهت - شِرَافَت - جُرْگِه - هَدَیِه - چِنان - حَماسِه - بُقاع - ثَبات - دِلالت - گَوَاه»
- ۱) دو
 - ۲) سه
 - ۳) چهار
 - ۴) پنج

(نشانه برتر - ۹۱)

زب ۲۷۲۱- در کدام گزینه «متّم اسم» مقدّم بر دیگر اجزای جمله است؟

- ۱) ز کوی میکده برگشته‌ام ز راه خطا
- ۲) در شب قدر ار صبحی کرده‌ام، عیبم مکن
- ۳) ز سرو قد دلجویت مکن محروم چشمم را
- ۴) در نمی‌گیرد نیاز و ناز ما با حسن دوست

(نشانه برتر - ۹۱)

زب ۲۷۲۲- نمودار کدام گروه اسمی با «سفیران عالم دیگر» یکسان است؟

- ۱) سینه‌ی خشک کویر
- ۲) سایه‌ی پرواز ملکوتی
- ۳) نخلستان خاموش پرمهتاب
- ۴) دست‌های مهربان مرگ

(نشانه برتر - ۹۱)

زب ۲۷۲۳- در کدام مصراع متّم اسم دیده می‌شود؟

- ۱) دوش وقت سحر از غصّه نجاتم دادند
- ۲) و اندر آن ظلمت شب آب حیاتم دادند
- ۳) بااده از جام تجلی صفاتم دادند
- ۴) که در آن جا خبر از جلوه‌ی ذاتم دادند

(نشانه برتر - ۹۱)

زب ۲۷۲۴- در همه‌ی گزینه‌ها به جز گزینه‌ی وابسته‌ی وابسته دیده می‌شود.

- ۱) زبان بسیار فصیح
- ۲) اجزای یک جمله
- ۳) پربارترین درخت باغ
- ۴) پالتوی سبز یشمی

(نشانه برتر - ۹۰)

زب ۲۷۲۵- در کدام گزینه، متّم اسم به کار رفته است؟

- ۱) با دقّت در این مقاله‌ها می‌توان به سبک نگارش آن‌ها پی برد.
- ۲) برای آشنایی بیشتر با قالب مقاله به چگونگی تهیّه‌ی آن‌ها می‌پردازیم.
- ۳) در نوشتار، واج‌ها را با حروف الفبا نشان می‌دهند.
- ۴) در مشورت با دیگران باید صادقانه به اظهارنظر پرداخت.

(نشانه برتر - ۹۰)

زب ۲۷۲۶- در همه‌ی گزینه‌ها به جز متّم اسمی دیده می‌شود.

- ۱) جوی، همچون نهر فرهاد است، سرشار از لبن (شیر) / باغ، همچون تخت پرویز است، مشحون از نگار
- ۲) نفرت از دیدن مکروه، یکی صد گردد / نیست از رغبت اگر روی به دنیا کردم
- ۳) علاقه‌ی تو به دنیا ز نارسایی‌هاست / ز شاخ از رگ خامی ثمر نمی‌گسلد
- ۴) نگویم به کس حال بیداد تو / که ترسم بگویند و افزون کنی